



Baueffangwanne 2010, lackiert, Lichtblau mit Gitterrost

2010 / 2011



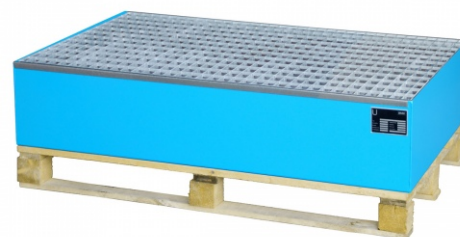
Art. Nr.: 4471-09-0000-3

360,55 €
~~UVP 457,77 €~~

(inkl. MwSt., zzgl. Versandkosten)

LIEFERZEIT: 9 -10 WERKTAGE

SOFORT LIEFERBAR



Gewicht: 64 kg

Farbe: Lichtblau	Eigengewicht: 66 kg	Hersteller: Bauer Südlohn
Beschichtung: Lackiert	RAL-Farbe: RAL 5012	Auffangvolumen: 215l
Kategorie: Auffangwannen	Stapelbar: Nein	Höhe: 260mm
Tragkraft (kg/m²): 1000kg	Breite: 1200mm	

Lagerung von 200-l-Fässern, auch mit 60-l-Fässern und Kleingebinden kombinierbar

- Konstruktion aus 3 mm Stahlblech
- 100 mm Unterfahrhöhe
- Mit Übereinstimmungserklärung (ÜHP) gem. StawaR
- Zugelassen für entzündbare Flüssigkeiten der GHS-Kategorien 1-3
- Zugelassen für gewässergefährdende Flüssigkeiten der GHS-Kategorien 1-4

Typ	2000/2001	2002/2003	2008/2009	2010/2011	2016/2017	2018/2019	2026/2027	2028/2029
Auffangvolumen (l)	210	203	224	215	224	215	230	216
max. Anzahl (200-l-Fässer)	-	1	-	2	-	2	-	4

Gitter	-	v	-	v	-	v	-	v
Stützhöhe (mm Unterfahrhöhe)	v	v	-	-	v	v	-	-
Abmessungen (LxBxH, mm)	800 x 800 x 460	800 x 800 x 460	1200 x 800 x 260	1200 x 800 x 260	1200 x 800 x 360	1200 x 800 x 360	1200 x 1200 x 185	1200 x 1200 x 185
RAL 2000 Gelborange	4471-02-0000-1	4471-01-0000-1	4471-10-0000-1	4471-09-0000-1	4471-08-0000-1	4471-07-0000-1	4471-17-0000-1	4471-17-0000-1
RAL 3000 Feuerrot	4471-02-0000-2	4471-01-0000-2	4471-10-0000-2	4471-09-0000-2	4471-08-0000-2	4471-07-0000-2	4471-17-0000-2	4471-17-0000-2
RAL 5012 Lichtblau	4471-02-0000-3	4471-01-0000-3	4471-10-0000-3	4471-09-0000-3	4471-08-0000-3	4471-07-0000-3	4471-17-0000-3	4471-17-0000-3
RAL 6011 Resedagrün	4471-02-0000-4	4471-01-0000-4	4471-10-0000-4	4471-09-0000-4	4471-08-0000-4	4471-07-0000-4	4471-17-0000-4	4471-17-0000-4
RAL 7005 Mausgrau	4471-02-0000-5	4471-01-0000-5	4471-10-0000-5	4471-09-0000-5	4471-08-0000-5	4471-07-0000-5	4471-17-0000-5	4471-17-0000-5
Feuerverzinkt	4471-02-0000-7	4471-01-0000-7	4471-10-0000-7	4471-09-0000-7	4471-08-0000-7	4471-07-0000-7	4471-17-0000-7	4471-17-0000-7



Übereinstimmungs-
erklärung (ÜHP)




- Entzündbare Flüssigkeiten der GHS-Kategorien 1-3
- Gewässergefährdende Flüssigkeiten der GHS-Kategorien 1-4