



## Baueffangwanne AW 60-2/M, lackiert, Mausgrau

AW 60-2/M



Art. Nr.: 4471-57-0000-5

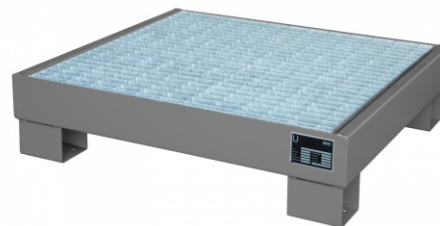
**262,40 €**

~~UVP 321,56 €~~

(inkl. MwSt., zzgl. Versandkosten)

**LIEFERZEIT: 7 -8 WERKTAGE**

**SOFORT LIEFERBAR**



**Gewicht:** 43 kg

|                                  |                            |                            |
|----------------------------------|----------------------------|----------------------------|
| <b>Hersteller:</b> Bauer Südlohn | <b>Stapelbar:</b> Nein     | <b>Eigengewicht:</b> 46 kg |
| <b>Beschichtung:</b> Lackiert    | <b>RAL-Farbe:</b> RAL 7005 | <b>Auffangvolumen:</b> 61l |
| <b>Kategorie:</b> Auffangwannen  | <b>Farbe:</b> Mausgrau     | <b>Höhe:</b> 220mm         |
| <b>Tragkraft (kg/m²):</b> 1000kg | <b>Breite:</b> 900mm       |                            |

## Lagerung von Fässern à 60 Liter, auch mit Kleingebinden kombinierbar

- Konstruktion aus 3 mm Stahlblech
- 100 mm Unterfahrhöhe
- Mit verzinktem Gitterrost
- Tragfähigkeit 1000 kg/m<sup>2</sup>
- Mit Übereinstimmungserklärung (ÜHP) gem. StawaR
- Zugelassen für entzündbare Flüssigkeiten der GHS-Kategorien 1-3
- Zugelassen für gewässergefährdende Flüssigkeiten der GHS-Kategorien 1-4

| Typ                     | AW 60-1/M       | AW 60-2/M       | AW 60-3/M        |
|-------------------------|-----------------|-----------------|------------------|
| max. Anzahl (60l Fass)  | 2               | 4               | 6                |
| Abmessungen (LxBxH, mm) | 800 x 500 x 290 | 900 x 800 x 220 | 1300 x 800 x 205 |
| Auffangvolumen (l)      | 61              | 61              | 74               |



|                         |                |                       |                |
|-------------------------|----------------|-----------------------|----------------|
| Gewicht / verzinkt (kg) | 34 / 37        | 46 / 49               | 58 / 62        |
| RAL 1015 Hellborange    | 4471-56-0000-1 | 4471-57-0000-1        | 4471-58-0000-1 |
| RAL 3000 Feuerrot       | 4471-56-0000-2 | 4471-57-0000-2        | 4471-58-0000-2 |
| RAL 5012 Lichtblau      | 4471-56-0000-3 | 4471-57-0000-3        | 4471-58-0000-3 |
| RAL 6011 Resedagrün     | 4471-56-0000-4 | 4471-57-0000-4        | 4471-58-0000-4 |
| RAL 7005 Mausgrau       | 4471-56-0000-5 | <b>4471-57-0000-5</b> | 4471-58-0000-5 |
| Feuerverzinkt           | 4471-56-0000-7 | 4471-57-0000-7        | 4471-58-0000-7 |



Übereinstimmungs-  
erklärung (ÜHP)




- Entzündbare Flüssigkeiten der GHS-Kategorien 1-3
- Gewässergefährdende Flüssigkeiten der GHS-Kategorien 1-4