



## Ba Containerwanne CW 3, 1276l, Lichtblau

CW 3

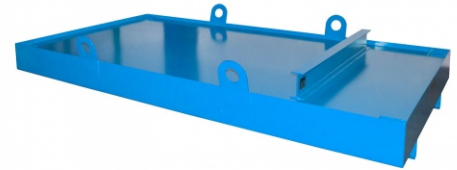


Art. Nr.: 4513-03-0000-3

**4.388,00 €**

~~UVP 5.647,69 €~~

(inkl. MwSt., zzgl. Versandkosten)



**LIEFERZEIT:** 30 -35 WERKTAGE


✔ SOFORT LIEFERBAR

**Gewicht:** 767 kg

<b>Stapelbar:</b> Nein	<b>Hersteller:</b> Bauer Südlohn	<b>Kategorie:</b> Auffangwannen
<b>RAL-Farbe:</b> RAL 5012	<b>Auffangvolumen:</b> 1200l	<b>Beschichtung:</b> Lackiert
<b>Farbe:</b> Lichtblau	<b>Eigengewicht:</b> 810 kg	<b>Tragkraft:</b> 20000 kg
<b>Breite:</b> 2030mm	<b>Höhe:</b> 560mm	<b>Länge:</b> 3300mm

**Lagerung von Absetzcontainern gefüllt mit Abfallstoffen, die mit z. B. Emulsionen, Kühlschmiermitteln, Ölen behaftet sind. Einsetzbar im Innenbereich oder unter Dach**

- Für Absetzcontainer nach DIN 30720 bis 10 m<sup>3</sup>
- Robuste Stahlkonstruktion
- Wannabdeckung als Schutz vor Verschmutzung der Flüssigkeiten
- 4 Absaugöffnungen, die durch ein herausnehmbares Sieb geschützt sind und gleichzeitig als Füllstandsanzeige genutzt werden können
- Standfläche mit einem Neigungswinkel von 5°
- Aufnahmen für Gabelstapler
- Kranösen für Aufnahme mit Kran
- Reinigungsfreundlich

Typ	CW 1	CW 2	CW 3
 n (LxBxH, mm)	2300 x 2030 x 560	2800 x 2030 x 560	3300 x 2030 x 560
Auffangvolumen (l)	880	1078	1276
Flächenlast (kg)	20000	20000	20000
Gewicht (kg)	562	709	810
<b>RAL 2000 Gelborange</b>	4513-01-0000-1	4513-02-0000-1	4513-03-0000-1
<b>RAL 3000 Feuerrot</b>	4513-01-0000-2	4513-02-0000-2	4513-03-0000-2
<b>RAL 5012 Lichtblau</b>	4513-01-0000-3	4513-02-0000-3	<b>4513-03-0000-3</b>
<b>RAL 6011 Resedagrün</b>	4513-01-0000-4	4513-02-0000-4	4513-03-0000-4
<b>RAL 7005 Mausgrau</b>	4513-01-0000-5	4513-02-0000-5	4513-03-0000-5



Allgemeine bauaufsichtliche Zulassung



- Entzündbare Flüssigkeiten der GHS-Kategorien 1-3
- Gewässergefährdende Flüssigkeiten der GHS-Kategorien 1-4