



Bauer Regalwanne RW 2200-1, lackiert, Mausgrau

RW 2200-1

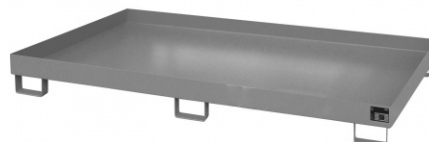


Art. Nr.: 4518-48-0000-5

602,65 €

~~UVP 770,91 €~~

(inkl. MwSt., zzgl. Versandkosten)



LIEFERZEIT: 13 -15 WERKTAGE

SOFORT LIEFERBAR

Gewicht: 91 kg

Auffangvolumen: 240l

Eigengewicht: 91 kg

RAL-Farbe: RAL 7005

Farbe: Mausgrau

Kategorie: Regalwannen

Stapelbar: Nein

Hersteller: Bauer Südlohn

Beschichtung: Lackiert

Breite: 2150mm

Höhe: 225mm

Mit Hilfe von Regalwannen können auch bestehende Regalsysteme wirtschaftlich und schnell gesetzeskonform umgerüstet werden

- Konstruktion aus 3 mm Stahlblech
- Regalwannen mit verzinktem Gitterrost (Tragfähigkeit 1000 kg/m²)
- 100 mm Unterfahrhöhe
- Mit Übereinstimmungserklärung (ÜHP) gem. StawaR
- Zugelassen für entzündbare Flüssigkeiten der GHS-Kategorien 1-3
- Zugelassen für gewässergefährdende Flüssigkeiten der GHS-Kategorien 1-4

Typ	RW 1800	RW 2200-1	RW 2200-2	RW 2700-1	RW 2700-2	RW 2700-3	RW 3300-1	RW 3300-2	RW 3300-3
ohne Gitterrost	v	v	v	v	v	v	v	v	v



für Trägerlänge (mm)	1800	2200	2200	2700	2700	2700	3300	3300	3300
Abmessungen (LxBxH, mm)	1750 x	2150 x	2150 x	2650 x	2650 x	2650 x	3250 x	3250 x	3250 x
	1300 x	1300 x	1300 x	1300 x	1300 x	1300 x	1300 x	1300 x	1300 x
	250	225	505	210	300	435	190	265	380
Auffangvolumen (l)	240	240	1000	240	540	1000	240	540	1000
Gewicht lackiert / verzinkt (kg)	80 / 86	91 / 98	136 / 147	106 / 114	123 / 133	148 / 160	126 / 136	141 / 152	166 / 179
RAL 2000 Gelborange	4518- 40- 0000-1	4518- 48- 0000-1	4518- 49- 0000-1	4518- 41- 0000-1	4518- 42- 0000-1	4518- 43- 0000-1	4518- 70- 0000-1	4518- 74- 0000-1	4518- 78- 0000-1
RAL 3000 Feuerrot	4518- 40- 0000-2	4518- 48- 0000-2	4518- 49- 0000-2	4518- 41- 0000-2	4518- 42- 0000-2	4518- 43- 0000-2	4518- 70- 0000-2	4518- 74- 0000-2	4518- 78- 0000-2
RAL 5012 Lichtblau	4518- 40- 0000-3	4518- 48- 0000-3	4518- 49- 0000-3	4518- 41- 0000-3	4518- 42- 0000-3	4518- 43- 0000-3	4518- 70- 0000-3	4518- 74- 0000-3	4518- 78- 0000-3
RAL 6011 Resedagrün	4518- 40- 0000-4	4518- 48- 0000-4	4518- 49- 0000-4	4518- 41- 0000-4	4518- 42- 0000-4	4518- 43- 0000-4	4518- 70- 0000-4	4518- 74- 0000-4	4518- 78- 0000-4
RAL 7005 Mausgrau	4518- 40- 0000-5	4518- 48- 0000-5	4518- 49- 0000-5	4518- 41- 0000-5	4518- 42- 0000-5	4518- 43- 0000-5	4518- 70- 0000-5	4518- 74- 0000-5	4518- 78- 0000-5
Feuerverzinkt	4518- 40- 0000-7	4518- 48- 0000-7	4518- 49- 0000-7	4518- 41- 0000-7	4518- 42- 0000-7	4518- 43- 0000-7	4518- 70- 0000-7	4518- 74- 0000-7	4518- 78- 0000-7

Typ	RW-GR 1800	RW-GR 2200-1	RW-GR 2200-2	RW-GR 2700-1	RW-GR 2700-2	RW-GR 2700-3	RW-GR 3300-1	RW-GR 3300-2	RW-GR 3300-3	RW-GR 3600-3
mit Gitterrost	v	v	v	v	v	v	v	v	v	v
für Trägerlänge (mm)	1800	2200	2200	2700	2700	2700	3300	3300	3300	3300
Abmessungen (LxBxH, mm)	1750 x 1300 x 250	2150 x 1300 x 225	2150 x 1300 x 505	2650 x 1300 x 210	2650 x 1300 x 300	2650 x 1300 x 435	3250 x 1300 x 190	3250 x 1300 x 265	3250 x 1300 x 380	3250 x 1300 x 355

Auff (l)	240	240	1000	240	540	1000	240	540	1000	1000
Gewicht lackiert / verzinkt (kg)	134 / 141	163 / 172	207 / 218	190 / 200	207 / 218	226 / 239	232 / 244	247 / 261	265 / 280	278 / 294
RAL 2000 Gelborange	4518- 44- 0000-1	4518- 50- 0000-1	4518- 51- 0000-1	4518- 45- 0000-1	4518- 46- 0000-1	4518- 47- 0000-1	4518- 71- 0000-1	4518- 75- 0000-1	4518- 79- 0000-1	4518- 83- 0000-1
RAL 3000 Feuerrot	4518- 44- 0000-2	4518- 50- 0000-2	4518- 51- 0000-2	4518- 45- 0000-2	4518- 46- 0000-2	4518- 47- 0000-2	4518- 71- 0000-2	4518- 75- 0000-2	4518- 79- 0000-2	4518- 83- 0000-2
RAL 5012 Lichtblau	4518- 44- 0000-3	4518- 50- 0000-3	4518- 51- 0000-3	4518- 45- 0000-3	4518- 46- 0000-3	4518- 47- 0000-3	4518- 71- 0000-3	4518- 75- 0000-3	4518- 79- 0000-3	4518- 83- 0000-3
RAL 6011 Resedagrün	4518- 44- 0000-4	4518- 50- 0000-4	4518- 51- 0000-4	4518- 45- 0000-4	4518- 46- 0000-4	4518- 47- 0000-4	4518- 71- 0000-4	4518- 75- 0000-4	4518- 79- 0000-4	4518- 83- 0000-4
RAL 7005 Mausgrau	4518- 44- 0000-5	4518- 50- 0000-5	4518- 51- 0000-5	4518- 45- 0000-5	4518- 46- 0000-5	4518- 47- 0000-5	4518- 71- 0000-5	4518- 75- 0000-5	4518- 79- 0000-5	4518- 83- 0000-5
Feuerverzinkt	4518- 44- 0000-7	4518- 50- 0000-7	4518- 51- 0000-7	4518- 45- 0000-7	4518- 46- 0000-7	4518- 47- 0000-7	4518- 71- 0000-7	4518- 75- 0000-7	4518- 79- 0000-7	4518- 83- 0000-7



Obereinstimmungs-
erklärung (OHP)




- Entzündbare Flüssigkeiten der GHS-Kategorien 1-3
- Gewässergefährdende Flüssigkeiten der GHS-Kategorien 1-4