



## Bauregalwanne mit PE-Einsatz RW 3300-3 PE, lackiert, Gelborange

RW 3300-3 PE



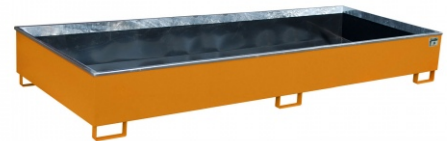
Art. Nr.: 4518-80-0000-1

**1.915,45 €**  
~~UVP 2.503,69 €~~

(inkl. MwSt., zzgl. Versandkosten)

**LIEFERZEIT:** 26 -30 WERKTAGE

**SOFORT LIEFERBAR**



**Gewicht:** 205 kg

<b>Stapelbar:</b> Nein	<b>Auffangvolumen:</b> 1000l	<b>RAL-Farbe:</b> RAL 2000
<b>Farbe:</b> Gelborange	<b>Hersteller:</b> Bauer Südlohn	<b>Kategorie:</b> Regalwannen
<b>Eigengewicht:</b> 205 kg	<b>Beschichtung:</b> Lackiert	<b>Breite:</b> 3265mm
<b>Höhe:</b> 385mm		

## Mit Hilfe von Regalwannen können auch bestehende Regalsysteme wirtschaftlich und schnell gesetzeskonform umgerüstet werden

- Konstruktion aus 3 mm Stahlblech
- PE-Kunststoffeinsatz
- Verzinkter Klemmrahmen
- Regalwannen mit verzinktem Gitterrost (Tragfähigkeit 1000 kg/m<sup>2</sup>)
- 100 mm Unterfahrrhöhe
- Mit Übereinstimmungserklärung (ÜHP) gem. StawaR
- Zugelassen für entzündbare Flüssigkeiten der GHS-Kategorien 1-3
- Zugelassen für gewässergefährdende Flüssigkeiten der GHS-Kategorien 1-4
- Zugelassen für ätzende Flüssigkeiten der GHS-Kategorie 1



Typ	RW 1800 PE	RW 2200-1 PE	RW 2200-2 PE	RW 2700-1 PE	RW 2700-2 PE	RW 2700-3 PE	RW 3300-1 PE	RW 3300-2 PE	RW 3300-3 PE
ohne Gitterrost	v	v	v	v	v	v	v	v	v
für Trägerlänge (mm)	1800	2200	2200	2700	2700	2700	3300	3300	3300
Abmessungen (LxBxH, mm)	1765 x 1315 x 255	2165 x 1315 x 230	2165 x 1315 x 510	2665 x 1315 x 210	2665 x 1315 x 305	2665 x 1315 x 440	3265 x 1315 x 195	3265 x 1315 x 270	3265 x 1315 x 385
Auffangvolumen (l)	240	240	1000	240	540	1000	240	540	1000
Gewicht lackiert / verzinkt (kg)	102 / 108	116 / 123	167 / 177	134 / 142	154 / 164	181 / 194	159 / 169	177 / 188	205 / 323
<b>RAL 2000 Gelborange</b>	4518- 52- 0000-1	4518- 60- 0000-1	4518- 61- 0000-1	4518- 53- 0000-1	4518- 54- 0000-1	4518- 55- 0000-1	4518- 72- 0000-1	4518- 76- 0000-1	<b>4518- 80- 0000-1</b>
<b>RAL 3000 Feuerrot</b>	4518- 52- 0000-2	4518- 60- 0000-2	4518- 61- 0000-2	4518- 53- 0000-2	4518- 54- 0000-2	4518- 55- 0000-2	4518- 72- 0000-2	4518- 76- 0000-2	4518- 80- 0000-2
<b>RAL 5012 Lichtblau</b>	4518- 52- 0000-3	4518- 60- 0000-3	4518- 61- 0000-3	4518- 53- 0000-3	4518- 54- 0000-3	4518- 55- 0000-3	4518- 72- 0000-3	4518- 76- 0000-3	4518- 80- 0000-3
<b>RAL 6011 Resedagrün</b>	4518- 52- 0000-4	4518- 60- 0000-4	4518- 61- 0000-4	4518- 53- 0000-4	4518- 54- 0000-4	4518- 55- 0000-4	4518- 72- 0000-4	4518- 76- 0000-4	4518- 80- 0000-4
<b>RAL 7005 Mausgrau</b>	4518- 52- 0000-5	4518- 60- 0000-5	4518- 61- 0000-5	4518- 53- 0000-5	4518- 54- 0000-5	4518- 55- 0000-5	4518- 72- 0000-5	4518- 76- 0000-5	4518- 80- 0000-5
<b>Feuerverzinkt</b>	4518- 52- 0000-7	4518- 60- 0000-7	4518- 61- 0000-7	4518- 53- 0000-7	4518- 54- 0000-7	4518- 55- 0000-7	4518- 72- 0000-7	4518- 76- 0000-7	4518- 80- 0000-7

Typ	RW-GR 1800 PE	RW-GR 2200-1 PE	RW-GR 2200-2 PE	RW-GR 2700-1 PE	RW-GR 2700-2 PE	RW-GR 2700-3 PE	RW-GR 3300-1 PE	RW-GR 3300-2 PE	RW-GR 3300-3 PE
mit Gitterrost	v	v	v	v	v	v	v	v	v

 für Tische (mm)	1800	2200	2200	2700	2700	2700	3300	3300	3300
Abmessungen (LxBxH, mm)	1765 x 1315 x 255	2165 x 1315 x 230	2165 x 1315 x 510	2665 x 1315 x 210	2665 x 1315 x 305	2665 x 1315 x 440	3265 x 1315 x 195	3265 x 1315 x 270	3265 x 1315 x 385
Auffangvolumen (l)	240	240	1000	240	540	1000	240	540	1000
Gewicht lackiert / verzinkt (kg)	159 / 165	177 / 184	228 / 238	217 / 225	238 / 247	260 / 271	272 / 281	289 / 299	310 / 323
<b>RAL 2000 Gelborange</b>	4518-56-0000-1	4518-62-0000-1	4518-63-0000-1	4518-57-0000-1	4518-58-0000-1	4518-59-0000-1	4518-73-0000-1	4518-77-0000-1	4518-81-0000-1
<b>RAL 3000 Feuerrot</b>	4518-56-0000-2	4518-62-0000-2	4518-63-0000-2	4518-57-0000-2	4518-58-0000-2	4518-59-0000-2	4518-73-0000-2	4518-77-0000-2	4518-81-0000-2
<b>RAL 5012 Lichtblau</b>	4518-56-0000-3	4518-62-0000-3	4518-63-0000-3	4518-57-0000-3	4518-58-0000-3	4518-59-0000-3	4518-73-0000-3	4518-77-0000-3	4518-81-0000-3
<b>RAL 6011 Resedagrün</b>	4518-56-0000-4	4518-62-0000-4	4518-63-0000-4	4518-57-0000-4	4518-58-0000-4	4518-59-0000-4	4518-73-0000-4	4518-77-0000-4	4518-81-0000-4
<b>RAL 7005 Mausgrau</b>	4518-56-0000-5	4518-62-0000-5	4518-63-0000-5	4518-57-0000-5	4518-58-0000-5	4518-59-0000-5	4518-73-0000-5	4518-77-0000-5	4518-81-0000-5
<b>Feuerverzinkt</b>	4518-56-0000-7	4518-62-0000-7	4518-63-0000-7	4518-57-0000-7	4518-58-0000-7	4518-59-0000-7	4518-73-0000-7	4518-77-0000-7	4518-81-0000-7



Übereinstimmungs-  
erklärung (ÜHP)



Edelstahl-Ausführung

- Entzündbare Flüssigkeiten der GHS-Kategorien 1-3
- Gewässergefährdende Flüssigkeiten der GHS-Kategorien 1-4