



Bauregalwanne mit PE-Einsatz RW-GR 2700-2 PE, lackiert, Mausgrau

RW-GR 2700-2 PE



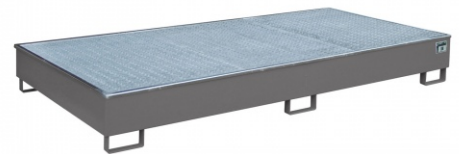
Art. Nr.: 4518-58-0000-5

1.662,55 €
UVP ~~2.159,66 €~~

(inkl. MwSt., zzgl. Versandkosten)

LIEFERZEIT: 21 -25 WERKTAGE

SOFORT LIEFERBAR




Gewicht: 232 kg

Farbe: Mausgrau	Auffangvolumen: 540l	RAL-Farbe: RAL 7005
Stapelbar: Nein	Eigengewicht: 238 kg	Hersteller: Bauer Südlohn
Beschichtung: Lackiert	Kategorie: Regalwannen	Höhe: 305mm
Tragkraft (kg/m²): 1000kg	Breite: 2665mm	

Mit Hilfe von Regalwannen können auch bestehende Regalsysteme wirtschaftlich und schnell gesetzeskonform umgerüstet werden

- Konstruktion aus 3 mm Stahlblech
- PE-Kunststoffeinsatz
- Verzinkter Klemmrahmen
- Regalwannen mit verzinktem Gitterrost (Tragfähigkeit 1000 kg/m²)
- 100 mm Unterfahrhöhe
- Mit Übereinstimmungserklärung (ÜHP) gem. StawaR
- Zugelassen für entzündbare Flüssigkeiten der GHS-Kategorien 1-3
- Zugelassen für gewässergefährdende Flüssigkeiten der GHS-Kategorien 1-4
- Zugelassen für ätzende Flüssigkeiten der GHS-Kategorie 1

Typ									
	RW 1800 PE	RW 2200-1 PE	RW 2200-2 PE	RW 2700-1 PE	RW 2700-2 PE	RW 2700-3 PE	RW 3300-1 PE	RW 3300-2 PE	RW 3300-3 PE
ohne Gitterrost	v	v	v	v	v	v	v	v	v
für Trägerlänge (mm)	1800	2200	2200	2700	2700	2700	3300	3300	3300
Abmessungen (LxBxH, mm)	1765 x 1315 x 255	2165 x 1315 x 230	2165 x 1315 x 510	2665 x 1315 x 210	2665 x 1315 x 305	2665 x 1315 x 440	3265 x 1315 x 195	3265 x 1315 x 270	3265 x 1315 x 385
Auffangvolumen (l)	240	240	1000	240	540	1000	240	540	1000
Gewicht lackiert / verzinkt (kg)	102 / 108	116 / 123	167 / 177	134 / 142	154 / 164	181 / 194	159 / 169	177 / 188	205 / 323
RAL 2000 Gelborange	4518- 52- 0000-1	4518- 60- 0000-1	4518- 61- 0000-1	4518- 53- 0000-1	4518- 54- 0000-1	4518- 55- 0000-1	4518- 72- 0000-1	4518- 76- 0000-1	4518- 80- 0000-1
RAL 3000 Feuerrot	4518- 52- 0000-2	4518- 60- 0000-2	4518- 61- 0000-2	4518- 53- 0000-2	4518- 54- 0000-2	4518- 55- 0000-2	4518- 72- 0000-2	4518- 76- 0000-2	4518- 80- 0000-2
RAL 5012 Lichtblau	4518- 52- 0000-3	4518- 60- 0000-3	4518- 61- 0000-3	4518- 53- 0000-3	4518- 54- 0000-3	4518- 55- 0000-3	4518- 72- 0000-3	4518- 76- 0000-3	4518- 80- 0000-3
RAL 6011 Resedagrün	4518- 52- 0000-4	4518- 60- 0000-4	4518- 61- 0000-4	4518- 53- 0000-4	4518- 54- 0000-4	4518- 55- 0000-4	4518- 72- 0000-4	4518- 76- 0000-4	4518- 80- 0000-4
RAL 7005 Mausgrau	4518- 52- 0000-5	4518- 60- 0000-5	4518- 61- 0000-5	4518- 53- 0000-5	4518- 54- 0000-5	4518- 55- 0000-5	4518- 72- 0000-5	4518- 76- 0000-5	4518- 80- 0000-5
Feuerverzinkt	4518- 52- 0000-7	4518- 60- 0000-7	4518- 61- 0000-7	4518- 53- 0000-7	4518- 54- 0000-7	4518- 55- 0000-7	4518- 72- 0000-7	4518- 76- 0000-7	4518- 80- 0000-7


Typ	RW-GR 1800 PE	RW-GR 2200-1 PE	RW-GR 2200-2 PE	RW-GR 2700-1 PE	RW-GR 2700-2 PE	RW-GR 2700-3 PE	RW-GR 3300-1 PE	RW-GR 3300-2 PE	RW-GR 3300-3 PE
mit Gitterrost	v	v	v	v	v	v	v	v	v



für T (mm)	1800	2200	2200	2700	2700	2700	3300	3300	3300
Abmessungen (LxBxH, mm)	1765 x 1315 x 255	2165 x 1315 x 230	2165 x 1315 x 510	2665 x 1315 x 210	2665 x 1315 x 305	2665 x 1315 x 440	3265 x 1315 x 195	3265 x 1315 x 270	3265 x 1315 x 385
Auffangvolumen (l)	240	240	1000	240	540	1000	240	540	1000
Gewicht lackiert / verzinkt (kg)	159 / 165	177 / 184	228 / 238	217 / 225	238 / 247	260 / 271	272 / 281	289 / 299	310 / 323
RAL 2000 Gelborange	4518- 56- 0000-1	4518- 62- 0000-1	4518- 63- 0000-1	4518- 57- 0000-1	4518- 58- 0000-1	4518- 59- 0000-1	4518- 73- 0000-1	4518- 77- 0000-1	4518- 81- 0000-1
RAL 3000 Feuerrot	4518- 56- 0000-2	4518- 62- 0000-2	4518- 63- 0000-2	4518- 57- 0000-2	4518- 58- 0000-2	4518- 59- 0000-2	4518- 73- 0000-2	4518- 77- 0000-2	4518- 81- 0000-2
RAL 5012 Lichtblau	4518- 56- 0000-3	4518- 62- 0000-3	4518- 63- 0000-3	4518- 57- 0000-3	4518- 58- 0000-3	4518- 59- 0000-3	4518- 73- 0000-3	4518- 77- 0000-3	4518- 81- 0000-3
RAL 6011 Resedagrün	4518- 56- 0000-4	4518- 62- 0000-4	4518- 63- 0000-4	4518- 57- 0000-4	4518- 58- 0000-4	4518- 59- 0000-4	4518- 73- 0000-4	4518- 77- 0000-4	4518- 81- 0000-4
RAL 7005 Mausgrau	4518- 56- 0000-5	4518- 62- 0000-5	4518- 63- 0000-5	4518- 57- 0000-5	4518- 58- 0000-5	4518- 59- 0000-5	4518- 73- 0000-5	4518- 77- 0000-5	4518- 81- 0000-5
Feuerverzinkt	4518- 56- 0000-7	4518- 62- 0000-7	4518- 63- 0000-7	4518- 57- 0000-7	4518- 58- 0000-7	4518- 59- 0000-7	4518- 73- 0000-7	4518- 77- 0000-7	4518- 81- 0000-7



Übereinstimmungs-
erklärung (ÜHP)



Edelstahl-Ausführung

- Entzündbare Flüssigkeiten der GHS-Kategorien 1-3
- Gewässergefährdende Flüssigkeiten der GHS-Kategorien 1-4