



## Baueffangwanne AW 60-2/M, feuerverzinkt

AW 60-2/M



Art. Nr.: 4471-57-0000-7

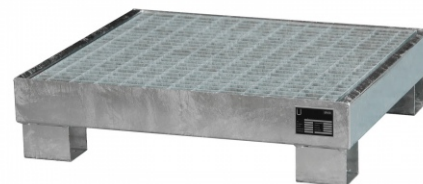
**285,35 €**

~~UVP 349,65 €~~

(inkl. MwSt., zzgl. Versandkosten)

**LIEFERZEIT: 7 -8 WERKTAGE**

**SOFORT LIEFERBAR**



**Gewicht:** 45 kg

<b>Auffangvolumen:</b> 61l	<b>Hersteller:</b> Bauer Südlohn	<b>Kategorie:</b> Auffangwannen
<b>Stapelbar:</b> Nein	<b>Eigengewicht:</b> 49 kg	<b>Beschichtung:</b> Feuerverzinkt
<b>Tragkraft (kg/m²):</b> 1000kg	<b>gpsr_manufacturer_email:</b> info@bauer-suedlohn.de	<b>gpsr_manufacturer_city:</b> Südlohn
<b>gpsr_manufacturer_name:</b> BAUER GmbH	<b>Breite:</b> 900mm	<b>gpsr_manufacturer_postalcode:</b> 46354
<b>Höhe:</b> 220mm	<b>gpsr_manufacturer_street:</b> Eichendorffstr.	<b>gpsr_manufacturer_homepage:</b> <a href="https://www.bauer-suedlohn.de">https://www.bauer-suedlohn.de</a>
<b>gpsr_manufacturer_housenumber:</b> 62	<b>gpsr_manufacturer_country:</b> Deutschland	

## Lagerung von Fässern à 60 Liter, auch mit Kleingebinden kombinierbar

- Konstruktion aus 3 mm Stahlblech
- 100 mm Unterfahrhöhe
- Mit verzinktem Gitterrost
- Tragfähigkeit 1000 kg/m²
- Mit Übereinstimmungserklärung (ÜHP) gem. StawaR
- Zugelassen für entzündbare Flüssigkeiten der GHS-Kategorien 1-3
- Zugelassen für gewässergefährdende Flüssigkeiten der GHS-Kategorien 1-4

Typ	AW 60-1/M	AW 60-2/M	AW 60-3/M
max (60l Fass)	2	4	6
Abmessungen (LxBxH, mm)	800 x 500 x 290	900 x 800 x 220	1300 x 800 x 205
Auffangvolumen (l)	61	61	74
Gewicht lackiert / verzinkt (kg)	34 / 37	46 / 49	58 / 62
RAL 2000 Gelborange	4471-56-0000-1	4471-57-0000-1	4471-58-0000-1
RAL 3000 Feuerrot	4471-56-0000-2	4471-57-0000-2	4471-58-0000-2
RAL 5012 Lichtblau	4471-56-0000-3	4471-57-0000-3	4471-58-0000-3
RAL 6011 Resedagrün	4471-56-0000-4	4471-57-0000-4	4471-58-0000-4
RAL 7005 Mausgrau	4471-56-0000-5	4471-57-0000-5	4471-58-0000-5
Feuerverzinkt	4471-56-0000-7	<b>4471-57-0000-7</b>	4471-58-0000-7



Übereinstimmungs-  
erklärung (ÜHP)




- Entzündbare Flüssigkeiten der GHS-Kategorien 1-3
- Gewässergefährdende Flüssigkeiten der GHS-Kategorien 1-4